

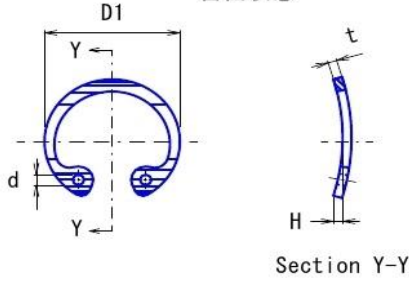
I.W.T. 規格 湾曲BO型リング (穴用)

I.W.T. Standard Internal Bowed Ring BO-type



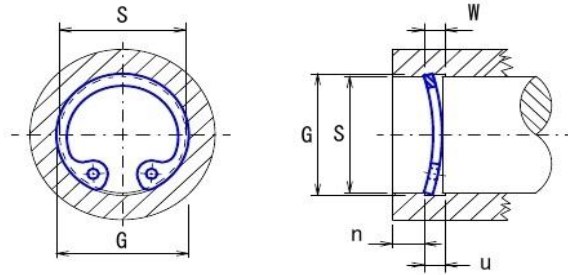
イワタ RING
磐田電工

自由状態



Section Y-Y

使用状態



$$n \cong \frac{G - S}{2} \cdot 3$$

単位 mm

呼び Ring No.	穴径 Housing dia S	リング寸法 I.W.T. RING DIMENSIONS						溝寸法 GROOVE DIMENSIONS				リングを平らに 要する力(約) Approx. force required to flatten ring [N]
		外径 Outside dia		板厚 Thickness		孔径 Hole dia	湾曲高さ Overall bow height	溝径 Groove dia		溝巾 Groove width		
		D1	公差	t	公差	d	H	G	公差	W	公差	
(BO-7)	7	7.5	+0.12	0.40	±0.03	0.8	0.38	7.4	±0.06	0.78	+0.07 -0	98
BO-8	8	8.7	-0.05	0.40		0.8	0.38	8.5		0.78		78
(BO-15)	15	16.2	+0.25 -0.12	0.90		±0.05	1.2	0.50		15.8		1.40
BO-19	19	20.5		0.90	1.6		0.50	20.0	1.40	196		
BO-22	22	23.7	1.00	1.6	0.50		23.2	±0.07	1.50	245		
BO-24	24	25.7	1.00	1.6	0.50		25.3	1.50	206			
(BO-26)	26	28.2	1.00	1.6	0.50	27.4	1.50	186				
BO-28	28	30.2	1.40	±0.10	2.0	0.50	29.5	1.90	333			
BO-30	30	32.4	+0.35		1.40	2.0	0.50	31.7	1.90	226		
BO-32	32	34.5	-0.25		1.40	2.0	0.50	33.8	1.90	196		
BO-35	35	37.7	1.40		2.0	0.50	36.9	1.90	177			

標準材質は、SK85M又はSK85(黒染め)です。その他は受注生産となります。

(注) ()は、在庫無くなり次第、販売終了となります。

(注) 軸方向の遊びは u 寸法で調整してください。(総合カタログの付表15参照してください)